

IL GRUPPO WOLF - PUNTO DI RIFERIMENTO PER L'INTERO SETTORE



IL Gruppo Wolf con oltre 3.000 dipendenti, 5 stabilimenti produttivi e 30 sedi in tutto il mondo, opera nelle costruzioni in legno da oltre 50 anni. La filosofia aziendale è da sempre improntata all'innovazione e alla ricerca di nuovi sistemi tecnologici che rispecchino i valori di edilizia sostenibile e responsabilità sociale per il futuro delle prossime generazioni.

Grazie agli importanti investimenti effettuati in ricerca e sviluppo sulle tecnologie innovative nel campo delle costruzioni antisismiche, certificate e ad alta efficienza energetica, oggi Wolf System è l'azienda di riferimento in Europa nel settore delle strutture prefabbricate in legno. La competenza sviluppata sull'intera filiera costruttiva, dalla progettazione integrata alla produzione in stabilimento, dal montaggio in cantiere delle proprie strutture al coordinamento delle opere complementari, sia impiantistiche che di finitura, consente a Wolf System di fornire un controllo completo ed una garanzia globale sull'edificio: dalla selezione delle materie prime alla consegna chiavi in mano, con impegno e passione.

Wolf System interpreta le nuove sfide che propone il mercato con professionalità e know-how tecnologico in grado di rispondere alle esigenze di uno sviluppo sostenibile dell'edilizia, che significa costruire certezze in termini di sicurezza per l'individuo e creare nuovi standard per il risparmio energetico. La costante attenzione alla ricerca su materiali e metodologie di lavorazione, unita ad una visione totalmente orientata alla soddisfazione del cliente hanno fatto conquistare al gruppo Wolf i più prestigiosi ed accreditati attestati di qualità a livello europeo.



Sede Campo di Trens (BZ)
Wolf System / Wolfhaus, zona industriale Wolf 1, 39040 Campo di Trens (BZ)
tel. 0472 064000 mail@wolfsystem.it www.wolfsystem.it wolfhaus.it

CASE
PREFABBRICATE



CONDOMINI



MANEGGI E SCUDERIE



STALLE E COSTRUZIONI
PER L'AGRICOLTURA

UFFICI



CAPANNONI PRODUTTIVI



WOLFSYSTEM SRL
Zona Industriale Wolf 1
39040 CAMPO DI TRENIS (BZ)
Tel 0472 064000
mail@wolfsystem.it
wolfsystem.it



VASCHE CIRCOLARI
IMPIANTI BIOGAS



CU-Q

Lithium Power

**Sistema di gestione ed
accumulo di energia
per utenze domestiche**

Unet
energia italiana

NUMERO VERDE
800 404 404

www.unetenergia.it
ufficiotecnico@UNETenergia.it



Company profile

L'energia per la tua casa e la tua impresa

Unet Energia Italiana è società di vendita nel mercato libero di energia elettrica e gas. I servizi di Unet Energia Italiana si rivolgono sia agli utenti privati, sia agli utenti business, ai quali vengono messi a disposizione un servizio e una assistenza personalizzati tramite gli Unet Point, punti di vendita e di assistenza distribuiti su tutto il territorio nazionale, in grado di soddisfare tutte le richieste e necessità energetiche di cittadini, imprese e pubbliche amministrazioni.

Unet Energia Italiana si caratterizza per prezzi chiari e trasparenti e una consulenza professionale e qualificata per ogni esigenza energetica. Un importante punto di sviluppo, inoltre, è caratterizzato dal servizio di efficientamento energetico, focalizzato su interventi atti a migliorare la qualità energetica dei propri Clienti.

Unet Energia Italiana punta quindi, su progetti d'avanguardia che si focalizzano sulla diffusione delle fonti rinnovabili anche come incontro strategico tra pubblico e privato, per una società proiettata nel futuro.

La "Green Energy" alla portata di tutti, all'insegna del risparmio e del rispetto dell'ambiente. Unet Energia Italiana opera, mette a disposizione una soluzione innovativa per abbattere i consumi di energia e le spese delle bollette elettriche: un impianto fotovoltaico ad uso domestico abbinato al sistema di accumulo **CU-Q Lithium Power**, che permette di utilizzare l'energia del sole anche alla sera e raggiungere la quasi totale indipendenza dalla rete: di giorno l'energia solare convertita in energia elettrica viene accumulata nelle potenti batterie (con tecnologia al litio) del CU-Q LP. Alla sera, quando il sole è calato, il CU-Q LP rende disponibile l'energia prodotta e accumulata durante il giorno, senza prelevarne dalla rete elettrica.

Innovazione, ricerca, serietà ed efficacia sono i principali obiettivi di Unet Energia Italiana.

Unet Energia Italiana

L'energia per la tua casa e la tua impresa



L'OFFERTA

Rothoblaas sviluppa prodotti e servizi dedicati ai professionisti dell'edilizia: carpentieri, ingegneri, architetti e installatori di sistemi anticaduta.

L'offerta si compone di una gamma completa di soluzioni:

Rothoblaas è una multinazionale italiana originaria della regione alpina, leader nello sviluppo e nella fornitura di soluzioni ad elevato contenuto tecnologico per l'edilizia in legno.

Da sempre impegnata nella ricerca di soluzioni per il miglioramento del settore, oggi Rothoblaas rappresenta una delle principali realtà a livello mondiale nello sviluppo di prodotti e servizi dedicati alla carpenteria in legno, e continua ad esportare know-how dal cuore delle Alpi al mondo.

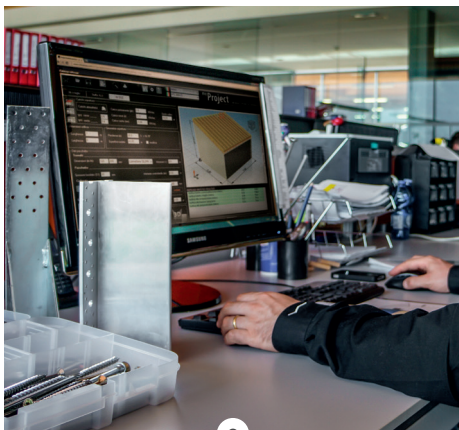
FISSAGGIO

TENUTA ARIA
E IMPERMEABILIZZAZIONE

ACUSTICA

ANTICADUTA

MACCHINE
E ATTREZZATURA



MY PROJECT + THERMAL

MyProject è il software pratico e affidabile per i professionisti della progettazione di strutture in legno: dalla verifica delle connessioni metalliche alle analisi termoi-grometriche delle componenti opache. MyProject semplifica il tuo lavoro portandoti, in pochi passi, alla generazione della relazione di calcolo completa. Inoltre, il nuovo modulo THERMAL permette di condurre con semplicità l'analisi termica, igrometrica e dinamica per le componenti opache (pareti verticali, solai, tetti).



LIBRERIE BIM/CAD

Librerie di dettagli costruttivi in formato BIM/CAD per edifici in legno concepite per progettare assicurando massime prestazioni strutturali, termiche, acustiche, di tenuta all'aria e di durabilità. Oltre 200 dettagli costruttivi in formato .dxf, raccolti in cartelle tematiche per agevolare la ricerca, disponibili in 7 lingue.



CONSULENZA TECNICA

Il supporto di un ufficio tecnico composto da consulenti e tecnici specializzati consente di risolvere problematiche relative alla progettazione e all'esecuzione di un'opera con la scelta dei prodotti e delle soluzioni corrette.



ROTHOSCHOOL

Ampia offerta di corsi e seminari tecnici dedicati all'aggiornamento delle competenze dei professionisti del settore:

- Corsi di carpenteria per edifici in legno
- Corsi di progettazione delle connessioni per strutture di legno
- Corso sulla concezione architettonica di una costruzione in legno
- Corsi di impermeabilizzazione
- Corsi sui sistemi anticaduta

CONTATTI:

Andrea Gasparri

andrea.gasparri@rothoblaas.com - T. +39 347 50 04 277

Walter Coviello

walter.coviello@rothoblaas.com - T. +39 346 02 79 026

ROTHO BLAAS SRL

Via dell'Adige N. 2/1 - I-39040, Cortaccia (BZ) - Tel. +39 0471 81 84 00
Fax. +39 0471 81 84 84 - E-mail info@rothoblaas.com

ROTHOBLAAS È UN'AZIENDA PARTNER DI:





guardare oltre...

Il nostro credo...“essere affidabili”

*Moveco Italia è una struttura formata da personale con esperienza ultraventennale nel settore delle bonifiche e delle ricostruzioni;
è in grado di garantire soluzioni ed interventi mirati a condizioni competitive;*



a) Bonifiche amianto

Interventi di rimozione e smaltimento coperture e coibentazioni contenenti amianto.
Valutazione dello stato delle coperture in materiale contenente amianto.
Manutenzioni.

b) Coperture e rivestimenti

Realizzazione di nuove coperture metalliche con lamiere grecate e pannelli coibentati e coperture speciali.
Valutazione ed individuazione di soluzioni tecnico/economiche per la realizzazione degli interventi.
Realizzazioni di facciate metalliche, coibentate, ventilate ecc..
Realizzazione di componenti accessori quali, protezioni antincendio, linee vita, ecc...

c) Impermeabilizzazioni

Interventi di impermeabilizzazione a tecnologia avanzata con sistemi a polimeri, bituminosi o cementizi per terrazze, tetti piani, cantine, laghi ecc..
Valutazione preventiva per l'individuazione delle soluzioni più idonee

d) Rinforzi strutturali

Interventi di restauro del cemento armato e rinforzi strutturali con utilizzo di fibre di carbonio compreso l'eventuale progettazione e calcolo per le soluzioni tecniche da adottare.
Interventi di miglioramento sismico degli edifici.

e) Risparmio energetico

Valutazione di soluzioni ed interventi mirati al risparmio energetico, sia per quanto riguarda la coibentazione dell'involucro edilizio, che per la parte impiantistica (fotovoltaico, solare termico luci a led inverter ecc..)

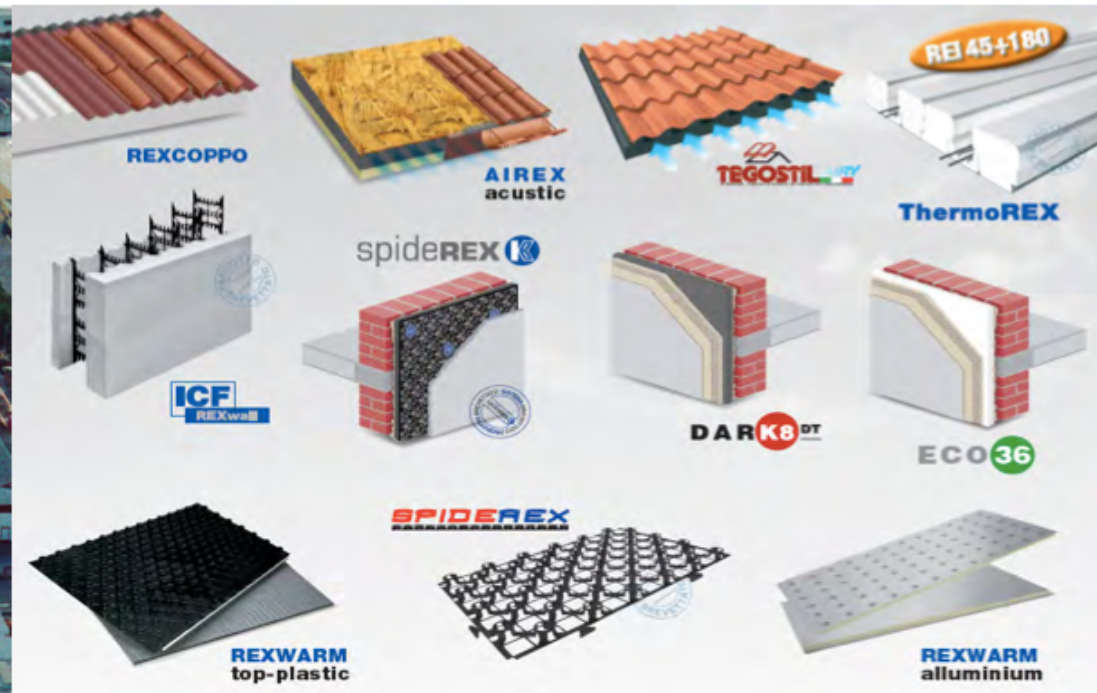


Professionalità al vostro servizio

MOVECO ITALIA S.C. Via Tazio Nuvolari, 27 – 55012 Loc. Carraia – Capannori (LU) Email: info@movecoitalia.com Web: www.movecoitalia.com

Numero Verde
800 11 15 14

moveco
ITALIA



“Rexpolgroup. Sistemi innovativi per l’isolamento, l’impermeabilizzazione e l’imballaggio” sintetizza la filosofia del gruppo che produce - da quasi 45 anni - manufatti in Polistirene Espanso Sinterizzato (EPS), creati per soddisfare le diverse e mutevoli esigenze del mercato di oggi e... di domani.

La gamma prodotti di **Rexpolgroup** è caratterizzata da innumerevoli brevetti europei e dal continuo controllo di qualità su materie prime, macchinari e prodotti finiti, mentre competenza, professionalità e servizio al cliente guidano la politica commerciale del gruppo.

Questo significa gestione di un mercato in continua evoluzione, attraverso uno sviluppo di prodotto flessibile ed innovativo, un comparto produttivo e logistico in grado di offrire elevati standards qualitativi ed un servizio in tempo reale, oltre ad un marketing attento ad anticipare ogni più piccolo mutamento del mercato ed a supportare l’attività commerciale del gruppo.

L’integrazione totale tra i reparti garantisce a tutti i professionisti del settore il prodotto in Polistirene Espanso Sinterizzato (EPS) più adatto alle proprie esigenze e conforme alle normative vigenti.

Infatti, il “Sistema di gestione per la qualità” delle aziende del gruppo è stato certificato, secondo la norma UNI EN ISO 9001, dall’ente di Certificazione Europeo DNV.



La Rexpol applica il Modello di Organizzazione, Gestione e Controllo ai sensi del D.Lgs.231/2001. Questi sono i punti di forza delle aziende di **Rexpolgroup**, che consolidano la leadership dei marchi Rexpol e Rexcop nel mercato italiano dei prodotti in Polistirene Espanso Sinterizzato (EPS) per la coibentazione, impermeabilizzazione ed imballaggio.



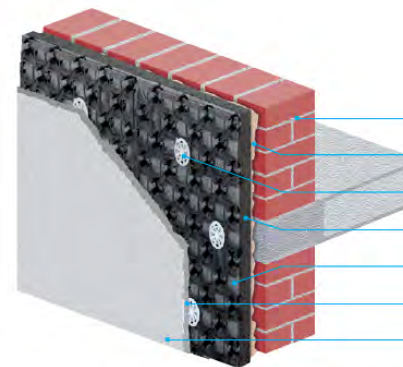


spideREX

IL SISTEMA CAPPOTTO SICURO

**SICUREZZA
TOTALE**

PER IL PROGETTISTA
PER L'IMPRESA E PER L'APPLICATORE
PER IL CLIENTE FINALE



parete
collante RXS
fissaggi RXT
isolante RXL
intonaco aggrappante RXM1
intonaco di fondo RXM2
finitura



NON TUTTI I CAPPOTTI SONO UGUALI

- MIGLIOR ISOLAMENTO TERMICO
- MAGGIORE ROBUSTEZZA
- MAGGIOR RESISTENZA AL FUOCO
- MIGLIOR ISOLAMENTO ACUSTICO
- MAGGIOR SICUREZZA IN CASO DI SISMA
- SOSTENIBILITÀ AMBIENTALE CERTIFICATA EPD® DELLE LASTRE ISOLANTI RXL
- FACILE E VELOCE DA INSTALLARE
- NON SERVE MANODOPERA SPECIALIZZATA
- CERTEZZA DELLO SPESSORE MINIMO DELL'INTONACO APPLICATO
- COSTI INFERIORI RISPETTO A UN CAPPOTTO TRADIZIONALE DI PARI PRESTAZIONI

FLIR



FLIR - Il leader mondiale nella progettazione, produzione e commercializzazione di termocamere

FLIR è stata fondata nel 1978 con l'obiettivo di fungere da pioniere nello sviluppo di sistemi di acquisizione di immagini ad infrarosso (termiche) ad alte prestazioni e di basso costo per applicazioni aeronautiche. I sistemi di acquisizione di immagini termiche rilevano l'energia infrarossa (calore) che viene emessa da tutte le persone, gli oggetti e i materiali. Le termocamere consentono agli operatori di vedere in piena oscurità, in condizioni meteorologiche avverse e attraverso elementi inquinanti quali fumo e foschia.

Le termocamere per il mercato delle costruzioni sono strumenti potenti e non invasivi per il monitoraggio e la diagnosi delle condizioni di edifici, pannelli solari e turbine eoliche. Con una termocamera è possibile identificare precocemente i problemi, permettendo di documentarli e correggerli prima che diventino più gravi e costosi da riparare. Le termocamere FLIR:

- Sono facili da utilizzare quanto una videocamera o una fotocamera
- Forniscono un'immagine completa della situazione
- Identificano e localizzano il problema
- Misurano le temperature
- Memorizzano i dati
- Indicano con precisione le regolazioni che devono essere effettuate
- Aiutano ad individuare i guasti prima che si tramutino in problemi reali
- Consentono di risparmiare tempo e denaro Guasti in celle fotovoltaiche. Ispezione termografica di una vetrata. Pavimentazione riscaldata, ma solo una parte sta funzionando.



UN'ECCELENZA CHE GUARDA AL **FUTURO**



**Italianità, professionalità,
tradizione, colore:**

quasi due secoli di
storia, un patrimonio
di professionalità
che si riconosce, un
costante progresso nella
tecnologia e una qualità
senza compromessi

Boero in Italia è da sempre il punto di riferimento per professionisti, applicatori, progettisti a cui guardare ogni volta che serve un lavoro fatto a regola d'arte, che duri nel tempo e rispetti ambiente e salute.

Oggi, la tradizione si rinnova e lo dichiara a chiare lettere. **Boero** torna ad essere ciò che tutti le riconoscono:
Il colore italiano dal 1831.

“

*Il colore italiano
dal 1831*

”



LINEA PROFESSIONALE



LA PROFESSIONALITA' DEL COLORE



Da quasi 200 anni Boero rappresenta una scelta sicura per professionisti ed utilizzatori.

Le ragioni di questa preferenza valgono ancora oggi:

- Per il restauro di centinaia di monumenti del patrimonio storico italiano vengono utilizzati prodotti Boero;
- Centri storici di oltre 80 città italiane conservano i loro colori originali grazie al supporto tecnico e coloristico di Boero;
- Lo sviluppo di un metodo di progettazione-colore per l'utenza debole da parte di Boero ha migliorato il comfort ambientale di decine di luoghi di degenza.

Genova - SPA Grand Hotel Savoia



Expo 2015 MI - Houdini, Giuliano Tomaino



Ischia NA - Piano colore



Sestri Levante GE - Piano Colore



Roma
Piazza del Popolo



Medica RG
Teatro Garibaldi



Rho MI - Fieramilano





L'ISOLAMENTO TERMO-ACUSTICO

De Faveri ha da sempre mostrato attenzione a questi temi nella consapevolezza che il processo riguarda tutte le componenti dell'involucro "casa" e fra questi i sistemi per infissi. Il modo di costruire sta evolvendo rapidamente e De Faveri si impegna a promuovere soluzioni innovative e utilizzando materiali opportuni, è in grado di certificare prestazioni termo-acustiche di assoluta eccellenza, verificate e dimostrate con prove di laboratorio condotte presso i più prestigiosi Istituti di Certificazione accreditati.

I PONTI TERMICI Realizzare una parete con ottimi valori di trasmittanza e collocare un buon infisso non basta: non correggere i ponti termici che si creano significa vanificare buona parte degli investimenti. E' quindi un'esigenza imprescindibile controllare, correggere e possibilmente eliminare i ponti termici. I sistemi De Faveri consentono di ridurre i ponti termici fino a valori pressoché trascurabili.

L'AZIENDA Fondata nel 1961 dall'imprenditore Luigi De Faveri, nel primo decennio si è dedicata alla carpenteria in generale e dal 1971 alla realizzazione di controtelai per serramenti. Da molti anni l'attenzione è rivolta alla progettazione di sistemi performanti per infissi in linea con le attuali esigenze del costruire sostenibile. I sistemi De Faveri possono soddisfare tutti coloro che vogliono il massimo nelle abitazioni, grazie all'esperienza accumulata in tanti anni di lavoro, la costante ricerca e la volontà di creare prodotti sempre più performanti, capaci di eliminare i ponti termici e migliorare le prestazioni acustiche. A testimonianza della qualità, delle spiccate caratteristiche e dell'alta qualità dei prodotti abbiamo ottenuto la qualifica di Partner CasaClima, contribuendo con i nostri prodotti alla realizzazione del più grande complesso Casa Clima Gold, che è attualmente in attesa di omologazione.

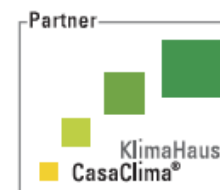
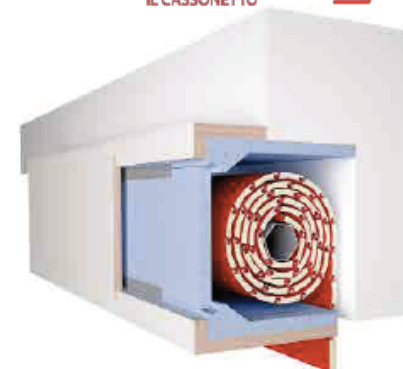
RIQUALIFICAZIONE ENERGETICA DEL CASSONETTO

Un serio progetto di riqualificazione energetica non può trascurare i cassonetti degli avvolgibili. Essi, infatti, sono tra le prime e più gravi cause d'inefficienza energetica di tutto il sistema-finestra, a causa dell'ampia area di ponte termico, nonché i tanti punti d'accesso dell'aria esterna offerti dal cassonetto. I sistemi SALVACALDO e ISOLATUTTO "DE FAVERI" presentano una soluzione semplice ed economica, l'ideale in caso di ristrutturazioni in quanto non necessitano di opere murarie e garantiscono l'efficienza energetica richiesta non solo dalle normative, ma anche da clienti sempre più attenti al risparmio energetico ed alla sostenibilità ambientale.

SalvaCaldo 



ISOLATUTTO
IL CASSONETTO



inQuadra

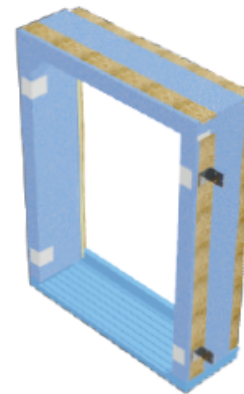
La soluzione INQUADRA è stata progettata per eliminare i ponti termici del foro finestra, qualsiasi sia il tipo di oscurante si voglia installare, con predisposizione dell'infisso posizionato a filo o centro mazzetta. INQUADRA si differenzia dalle altre soluzioni per la forma regolare che facilita la realizzazione del foro edile. La superficie a vista è pronta per la rasatura, da effettuare in cantiere, così da uniformarla in modo omogeneo al resto del cappotto. La mancanza del fibrocemento e dei profili in alluminio permette un'elevata adattabilità delle spalle allo spessore del muro. INQUADRA è formata da un corpo in EPS $\lambda 0,035$ W/mK e spessore 100 mm, da un profilo in PVC progettato per accogliere la guarnizione auto espandente ed una rete per evitare le microcavillature. Il sistema di ancoraggio al muro può essere eseguito sia a murare che a tassellare tramite zanche dal lato esterno, con turboviti dal controtelaio infisso. Il 4° lato a "a vaschetta" annulla il ponte termico della soglia o davanzale.

inQuadra **AVVOLGIBILE**



inQuadra **FRANGISOLE**

inQuadra **BLOKKE**



inQuadra **TENDA TECNICA**

Su tutte le soluzioni INQUADRA può essere abbinata la "DF-VMC" (Ventilazione Meccanica Controllata) inserita nel BOX DF coibentato; predisposizione posta sotto il davanzale o a lato delle spalle

SPAZIO DI VITA,
ESPRESSIONE DEL TUO MONDO.



SPAZIO DI VITA, ESPRESSIONE DEL TUO MONDO.

Fondata a Chienes nel 1964, costruisce case in legno dando forma a una filosofia ecosostenibile del vivere quotidiano e coniugando tradizione e avanguardia, artigianalità e innovazione tecnologica. Grazie al continuo perfezionamento delle sue conoscenze tecniche è in grado di costruire case a basso consumo energetico, utilizzando diversi sistemi costruttivi che coniugano estetica e funzionalità. Rubner Haus fonda il proprio lavoro sulla sinergia che instaura con il cliente, il suo architetto e una fitta rete di fornitori partner, che permettono all'azienda di seguire i progetti "dall'albero alla casa finita". Rubner Haus offre al cliente e al suo architetto diverse soluzioni di sviluppo del progetto casa, tutte orientate a costruire uno spazio abitativo su misura, con elementi di altissima qualità.

Ciascuna implica livelli di finitura della casa più o meno elevati:

- Basic: "grezzo avanzato".
- Experience: "chiavi in mano".
- Advanced: "chiavi in mano con piano interrato/platea".
- Studio: "chiavi in mano a 360°", consente un ulteriore livello di personalizzazione e di finitura (es.: con giardino, piscina o altri elementi studiati con il cliente e il progettista)

Nel Mondo Rubner, innovativo centro tecnico-espositivo a Chienes, gli ospiti possono scoprire tutte le possibilità dell'architettura in legno, incontrare i consulenti e i tecnici, entrare nell'affascinante universo del legno visitando la mostra interattiva permanente Prospettive Legno e Rubner Panorama, dove sono esposte alcune case Rubner.

Info e contatto:

Cristina De Lorenzi

Rubner Haus
Villapovera, 1a
I-36040 Grumolo delle Abbadesse
M: +39 333 6130847
cristina.delorenzi@rubner.com